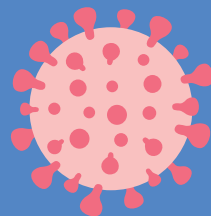


2019冠狀病毒病你要知： 及早檢測 推前診斷



為何及早檢測和診斷非常重要？

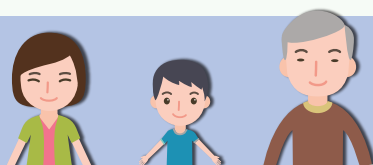


2019冠狀病毒病的病徵可以很輕微。如有任何身體不適（即使症狀非常輕微），應盡快向醫生求診，以及早獲得適切診斷和治療。

除了公立醫院急症室和普通科門診之外，你也可向私家診所和醫院求診。若對病情有懷疑，可主動向醫生要求進行有關的病毒檢測。衛生署向私家醫生提供免費的2019冠狀病毒病檢測服務。



我可以如何交回樣本？



你可以由你自己或透過家人或親友將樣本於收集當日交回衛生署轄下13個收集點或醫院管理局轄下18間普通科門診診所。詳情請瀏覽以下網頁：

https://www.chp.gov.hk/files/pdf/list_of_collection_points_tc.pdf



你亦可使用收費的上門收取樣本服務將樣本交回：

GOGO VAN

www.gogovan.com.hk/covid-19-testing

（查詢電話：5681 4989）



Pickupp

hk.pickupp.io/zh/blog/COVID-19-sample

（查詢電郵：hk@pickupp.io）



最重要的是，一旦出現病徵（即使症狀非常輕微），應立即向醫生求診並接受檢測。

更多防疫資訊，請瀏覽2019冠狀病毒病專題網站

（www.coronavirus.gov.hk）



衛生防護中心
Centre for Health Protection



衛生防護中心網站
Centre for Health Protection Website
www.chp.gov.hk



衛生防護中心Facebook專頁
Centre for Health Protection Facebook Fanpage
fb.com/CentreforHealthProtection

衛生署健康教育專線
Health Education Infoline of the Department of Health **2833 0111**



衛生署
Department of Health

Produced in June 2020
二零二零年六月製作